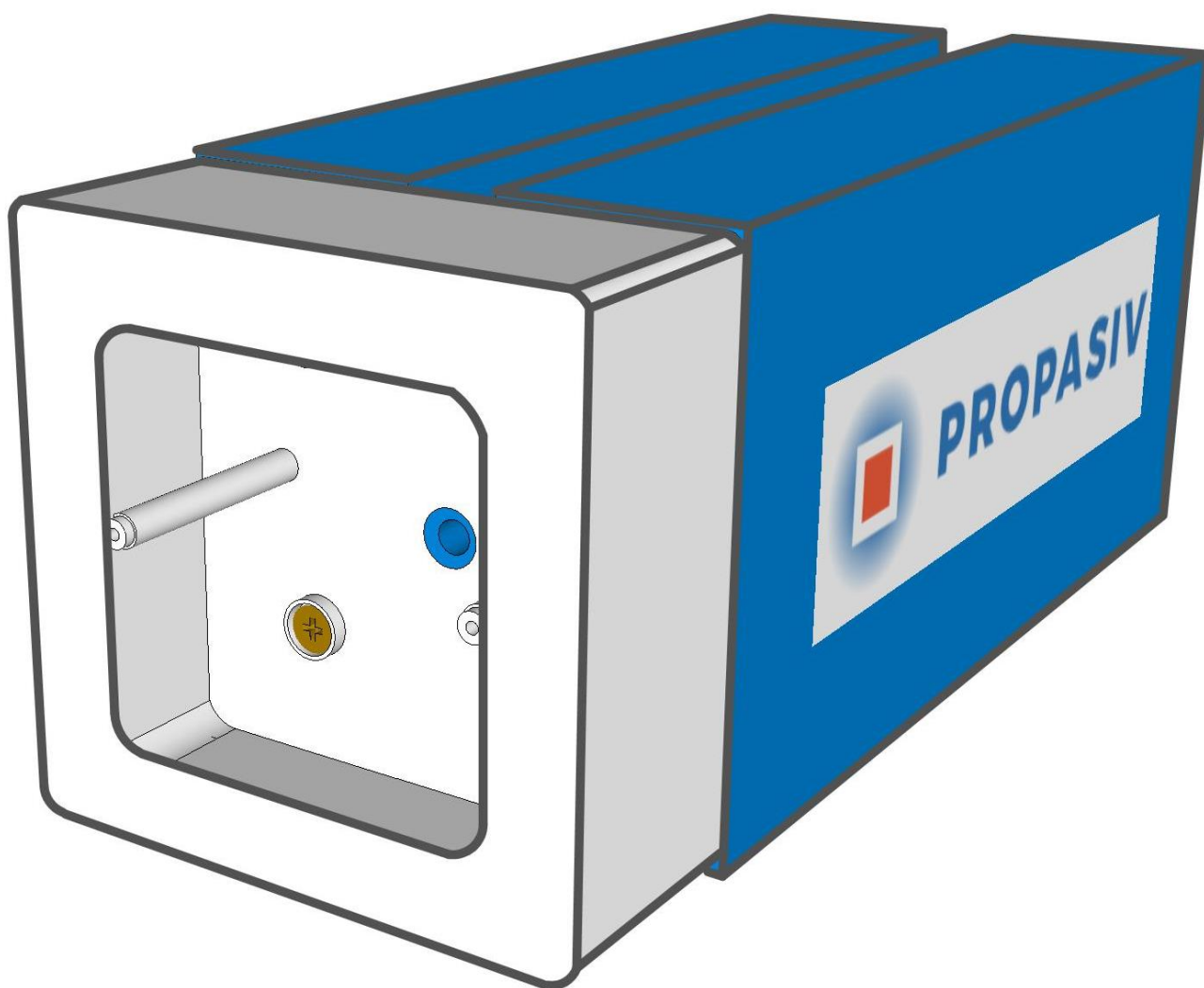


# PROPASIV®

## Block EK

Montážní blok s elektroinstalační krabicí pro kotvení do zateplovacích fasád.

Únosnost: 

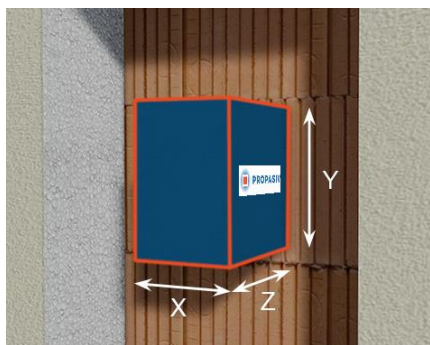


## Použití

Montážní blok je určen pro kotvení zásuvek a drobné elektroinstalace do kontaktních zateplovacích systémů. Montážní blok poskytuje dostatečnou pevnost a únosnost pro bezproblémové kotvení prvků v kontaktních zateplovacích systémech. Použití montážního bloku nenarušuje plynulost tepelné izolace, což zabraňuje vzniku tepelných mostů při kotvení.

## Popis

Montážní blok je vyroben z termoplastické pěny na bázi PET nebo EPS s předvrtaným otvorem pro připevnění bloku k nosné konstrukci, drážkou pro přívodní kabel a elektroinstalační krabici. Blok vyniká především velmi nízkou tepelnou vodivostí, vysokou pevností v tlaku a možností šroubování do materiálu.



## Montážní zásady a práce s blokem

Montážní blok se osazuje do zateplovacího systému. Ke zdivu se kotví pomocí PROPASIV® Lepidla. Před vytvrzením lepidla je nutné blok fixovat turbošroubem.

Podrobný postup viz montážní návod.

**Použití je třeba nechat posoudit odpovědným projektantem či statikem.**

Při práci s PROPASIV® Block EK je třeba se vyhnout teplotám vyšším než 75°C. Současně je nutné se vyhnout všem materiálům obsahující rozpouštědla. V opačném případě hrozí nevratné poškození bloku. PROPASIV® Block EK není určený pro dlouhodobou expozici na UV záření (déle než jeden rok).

## Technické parametry

Parametr		Norma
Šířka (X) [mm]	100	-
Výška (Y) [mm]	100	-
Hloubka (Z) [mm]	Dle požadavku Max. 300 mm	-
Součinitel tepelné vodivosti $\lambda$ [W/(m·K)]	0,0387	ČSN EN 12667
Faktor difuzního odporu $\mu$ [-]	~ 25	ČSN EN 12086 - 1
Únosnost ve svislém směru <sup>1)</sup> [kg]	15	-
Napětí v tlaku při 10 % stlačení [N/mm <sup>2</sup> ]	1,4	ČSN EN 826
Napětí v tlaku při 2 % stlačení [N/mm <sup>2</sup> ]	0,8	ČSN EN 826
Třída reakce na oheň [-]	E	ČSN EN 13501 - 1
Maximální nasákavost při plném ponoření po 28 dnech [%]	~ 5	ČSN EN 12087
Maximální přípustná teplota pro použití [°C]	75	-

1) Únosnost montážního bloku na čelní straně bloku.

## Forma dodání

Montážní blok se dodává společně s turbošroubem potřebné délky, elektroinstalační krabicí, technickým listem a montážním návodem.

**Venkovní zásuvka není součástí dodávky.**

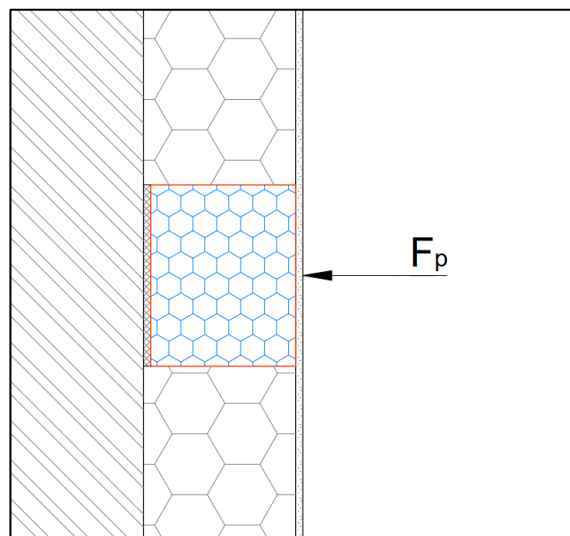
Výrobek je dodáván v modré barvě nebo nebarevný (bílý). Barva neurčuje ani neovlivňuje kvalitu výrobku.

## Doporučené užité zatížení

**Vrutky umístit na osu bloku nebo symetricky.**

**Tlaková síla  $F_p$  na celý blok**

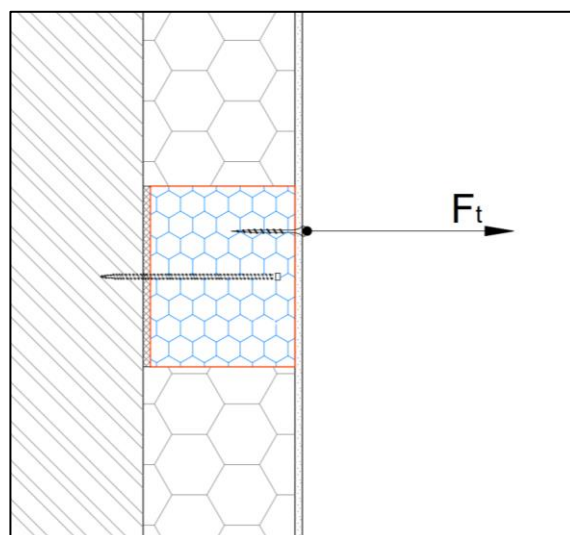
$F_p = 5 \text{ kN}$



**Tahová síla  $F_t$  na šroubový spoj**

Pro jeden vrut  $\varnothing 4 \text{ mm}$  a hloubku kotvení 40 mm: 0,2 kN

Maximální tahová síla na celý blok: 0,6 kN



**Smyková síla  $F_s$  na šroubový spoj**

Pro vrut  $\varnothing 4 \text{ mm}$  a hloubku kotvení 40 mm: 0,05 kN

Při použití 4 vrutů  $\varnothing 4 \text{ mm}$  a hloubku kotvení 40 mm: 0,15 kN

