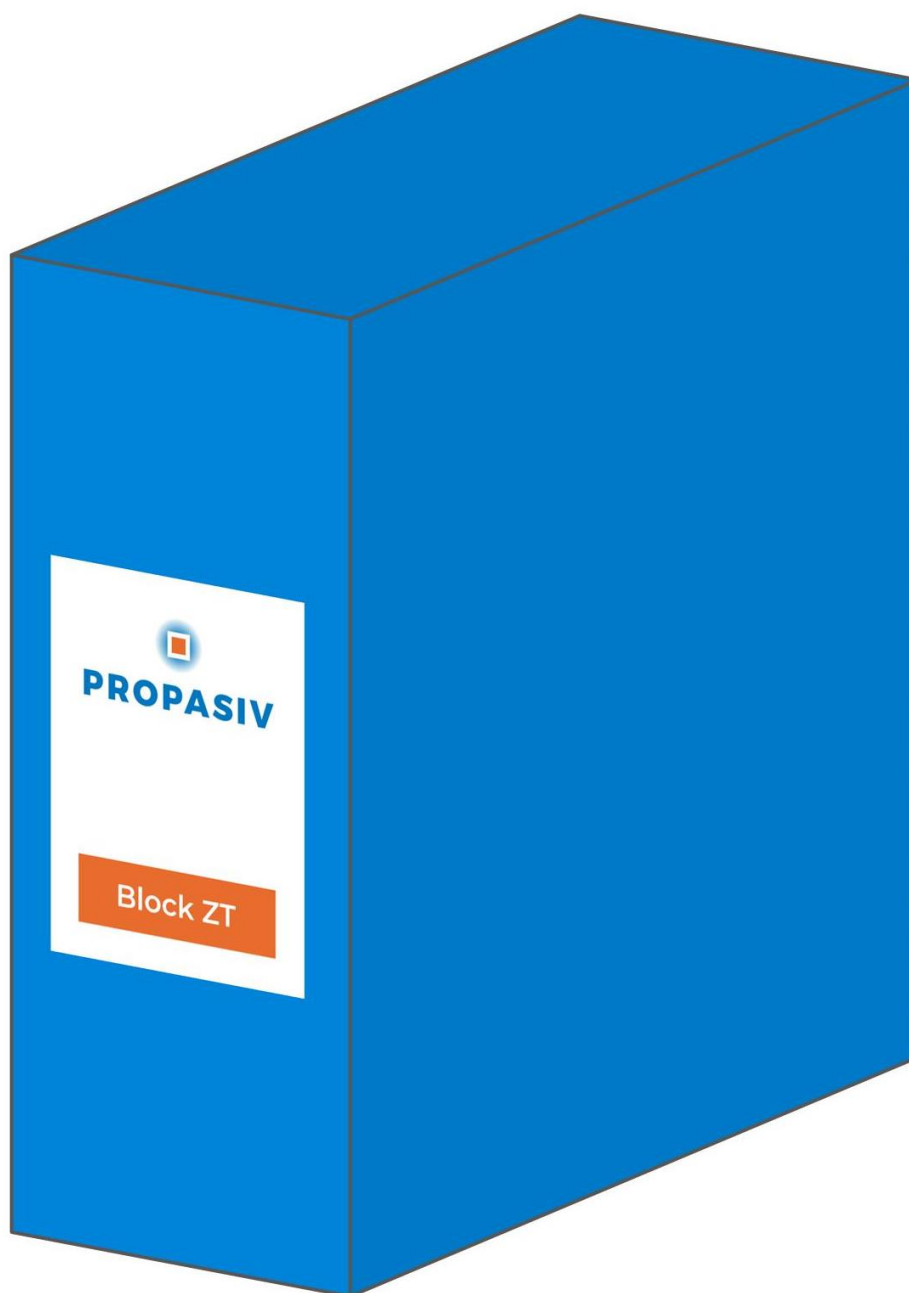


# PROPASIV® Block ZT

Montážní blok pro kotvení žaluzií do zateplovacích fasád.

Únosnost: 

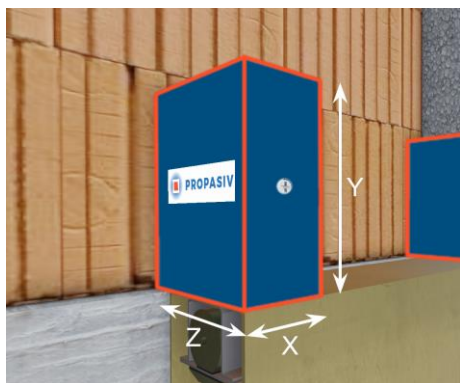


## Použití

Montážní blok je určen pro kotvení žaluzií do kontaktních zateplovacích systémů. Použití montážního bloku nenarušuje plynulost tepelné izolace, což zabraňuje vzniku tepelných mostů při kotvení.

## Popis

Montážní blok je vyroben z termoplastické pěny na bázi polymeru styrenu s předvrtaným otvorem pro připevnění bloku k nosné konstrukci. Vyniká především velmi nízkou tepelnou vodivostí, vysokou pevností v tlaku a možností šroubování do materiálu.



## Montážní zásady a práce s blokem

Montážní blok se osazuje do zateplovacího systému. Ke zdivu se kotví pomocí PROPASIV® Lepidla. Před vytvrzením lepidla je nutné blok fixovat turbošroubem. Následně se povrch upravuje shodně jako zateplovací systém. Pro kotvení prvků do montážního bloku se doporučuje použít vruty do dřeva  $\varnothing 6 \times 80$  mm bez předvrtání. Do bloku je možné kotvit z čelní i spodní strany. **Vzdálenost vrutů od okraje bloku je minimálně 30 mm. Osové vzdálenosti mezi vruty minimálně 30 mm.**


Podrobný postup viz montážní návod.

Při práci s PROPASIV® Block ZT je třeba se vyhnout teplotám vyšším než 75 °C. Současně je nutné se vyhnout všem materiálům obsahující rozpouštědla. V opačném případě hrozí nevratné poškození bloku. PROPASIV® Block ZT není určený pro dlouhodobou expozici na UV záření (déle než jeden rok).

## Technické parametry

Parametr		Norma
Šířka (X) [mm]	80	-
Výška (Y) [mm]	200	-
Hloubka (Z) [mm]	Dle požadavku Max. 300 mm	-
Součinitel tepelné vodivosti $\lambda$ [W/(m·K)]	0,0387	ČSN EN 12667
Faktor difuzního odporu $\mu$ [-]	~ 25	ČSN EN 12086 - 1
Únosnost ve svislém směru <sup>1)</sup> [kg]	10	-
Napětí v tlaku při 10 % stlačení [N/mm <sup>2</sup> ]	1,4	ČSN EN 826
Napětí v tlaku při 2 % stlačení [N/mm <sup>2</sup> ]	0,8	ČSN EN 826
Třída reakce na oheň [-]	E	ČSN EN 13501 - 1
Maximální nasákavost při plném ponoření po 28 dnech [%]	~ 5	ČSN EN 12087
Maximální přípustná teplota pro použití [°C]	75	-

1) Únosnost montážního bloku na čelní straně bloku

Materiál Compacfoam pro výrobu montážních bloků je certifikován dle EN 13163-2008 a je označen značkou shody 

## Forma dodání

Montážní blok se dodává společně s turbošroubem potřebné délky, technickým listem a montážním návodem.

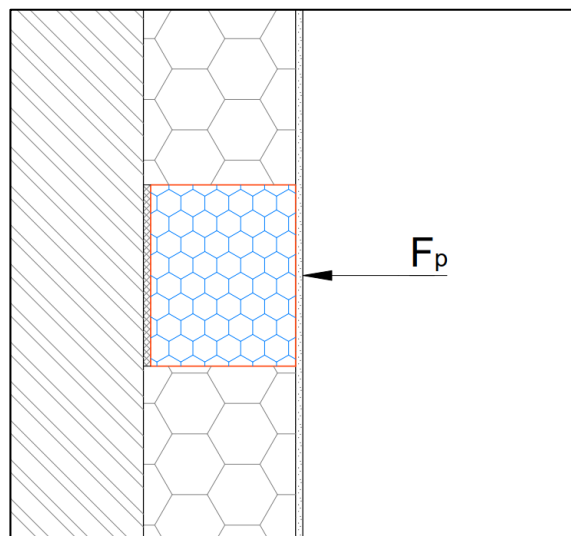
Výrobek je dodáván v modré barvě nebo nebarevný (bílý). Barva neurčuje ani neovlivňuje kvalitu výrobku

## Doporučené užité zatížení

Vruty umístit na osu bloku.

Tlaková síla  $F_p$  na celý blok

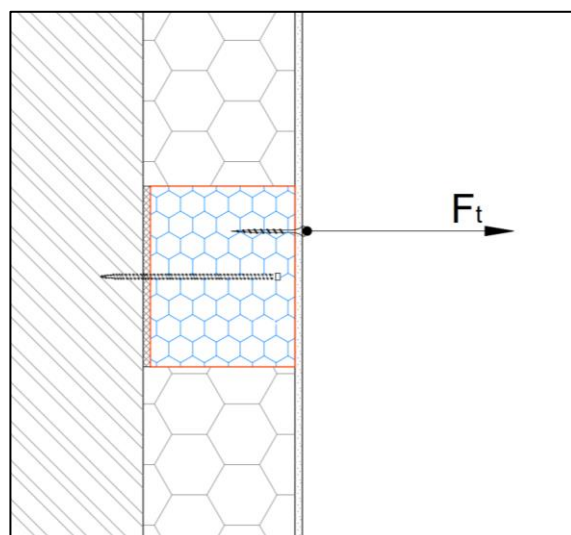
$F_p = 4 \text{ kN}$



Tahová síla  $F_t$  na šroubový spoj

Pro jeden vřut  $\varnothing 6 \text{ mm}$  a hloubku kotvení 80 mm: 0,5 kN

Maximální tahová síla na celý blok: 1 kN



Smyková síla  $F_s$  na šroubový spoj

Pro vřut  $\varnothing 6 \text{ mm}$  a hloubku kotvení 80 mm: 0,1 kN

