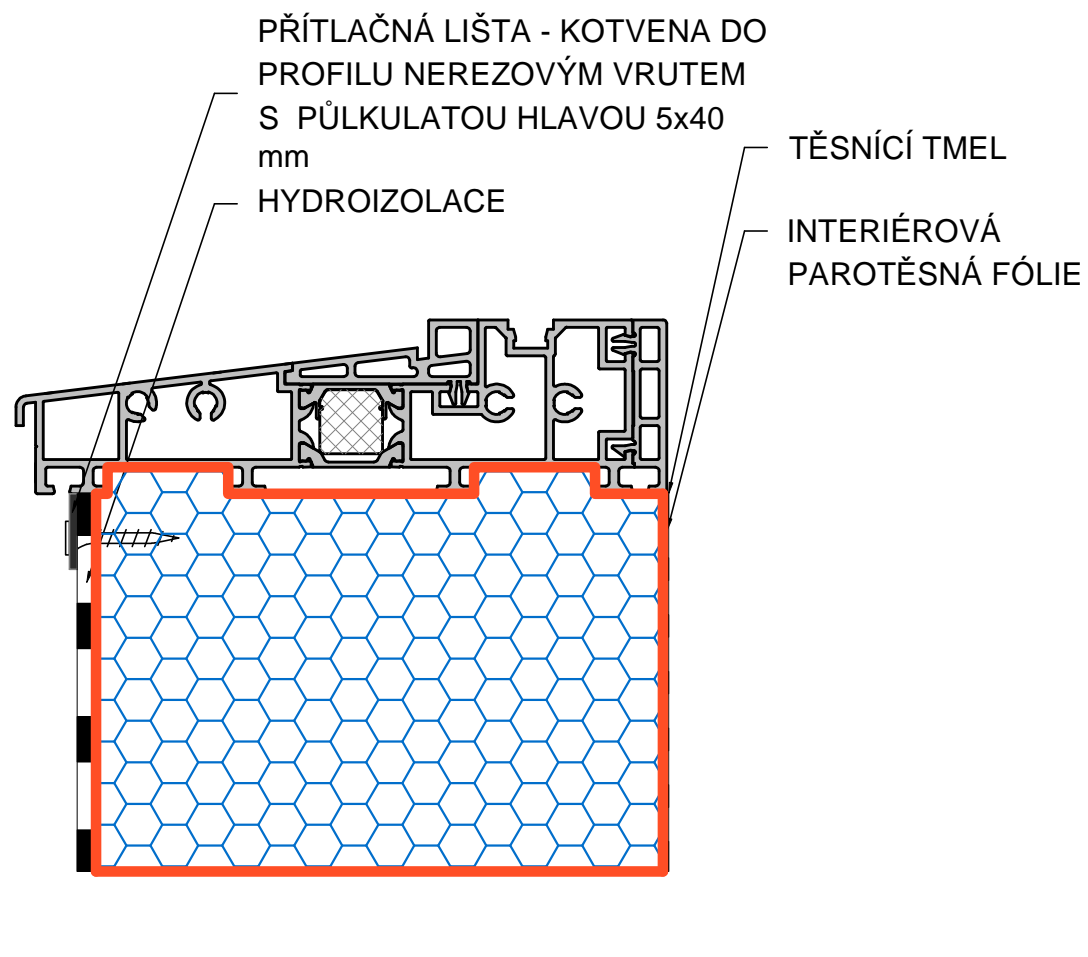


ID PHS. 006



**POZNÁMKA:**

Přesné provádění kotvení, těsnění a stavební připravenost je potřeba navrhnout v souladu s ČSN 74 6077. Spáru mezi dveřním prahem a interiérovou parotěsnou fólií vyplnit těsnícím tmelem pro zaručení vzduchotěsnosti. Práh dveří lepen k PROPASIV® profilu MS polymerním lepidlem (např. Soudal FIX All HT).